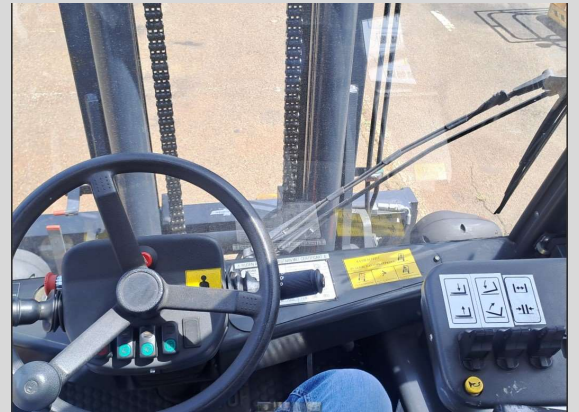
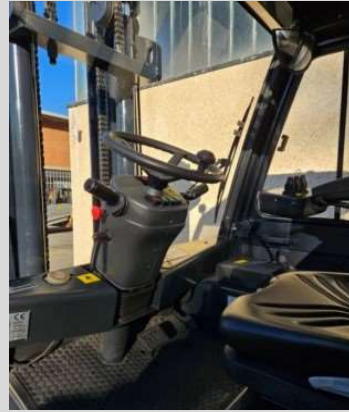


MORA S.p.A. Helfwegens Via Grandi 79 43045 Formello Taro (PR) Italy		1-VOOR HOOGTE VAN HEFFING 2-VOOR HOOGTE MAXIMALE	345 345
DRAAGKRACHT BIJ VERTICALE MAST (kg)			
MET VORKEN (mm)			
1	1300		
2	1500	4500	3700
3	1800	4500	3700
c 1600 1950 1300			
MET UITRUSTING CASCA EVEREST			
1	1500	4000	3000
2	1800	4000	3000
c 1600 1950 1300			



**Caractéristiques :**

Année	2008
Heures machines	5100
Energie	Batterie plomb 80V 1085Ah (12/2023)
Capacité nominale	6 000 Kg à 600 mm
Capacité résiduelle	5 400 Kg à 600 mm
Longueur L2	3080 mm
Largeur B2	1500 mm
Hauteur H1	2670 mm
Type de mat	Duplex standard
Hauteur de levée H3	3450 mm
Cabine	Fermée + chauffage
	Siège Grammer neuf
Eclairage - Signalisation	Eclairage route
	2 Phares de travail avant
	1 Phare de travail arrière
	Avertisseur de recul + feu à éclats
	Blue spot et Red Line
	Rétroviseur panoramique
Pneumatiques	Avant : PPS Simple Neufs
	Arrière : PPS Simple Neufs
Accessoire	Positionneur + DL Intégré
Fourches	150x60x1200 mm

**Information:**

Matériel révisé et  
reconditionné en usine  
03/2024

**Options :**

Divers sur demande

**Tarif :**

45 000 € HT

**MORA France**

Chariots élévateurs  
5 à 32 Tonnes

[Accueil - Mora France](#)